

しごとガイダンス 企業概要

株式会社小久保鉄工所
総務Gr 藤井夏樹

小久保鉄工所とは？

大物製缶加工

1924年創立、社員75名

田舎から世界へ

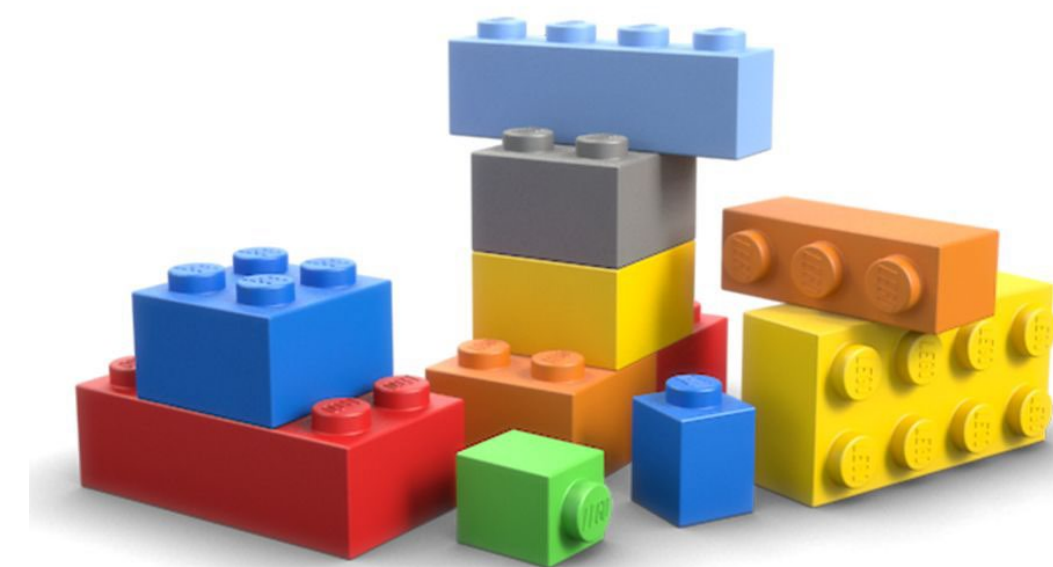
鳥羽と津

小久保鉄工所とは？

製缶加工って何？

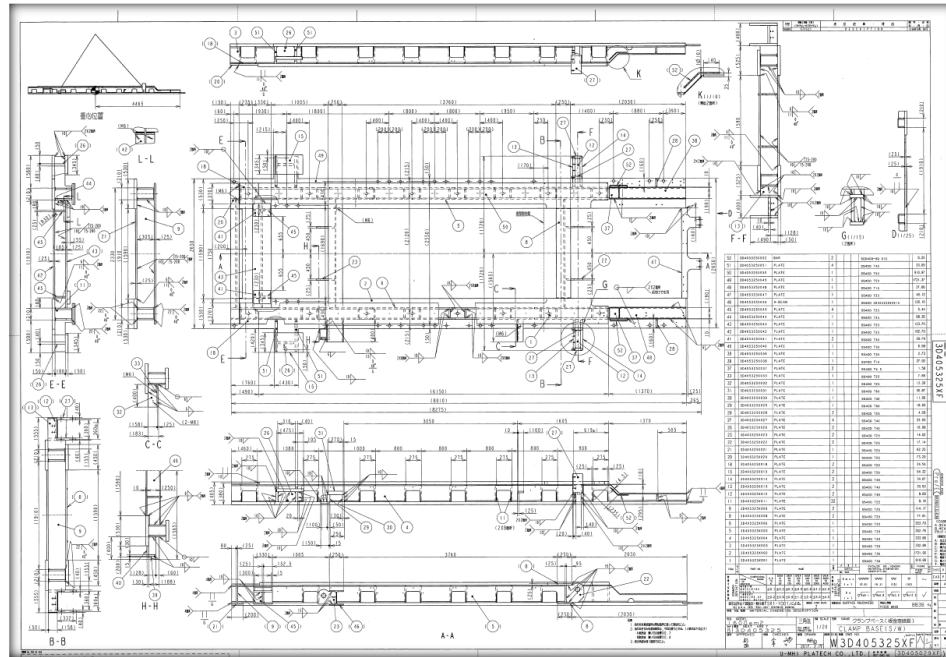
鉄を切ったり曲げたりして、
鉄と鉄を接合して、
図面通りの形にする

巨大なLEGOというイメージ



小久保鉄工所とは？

工場の仕事

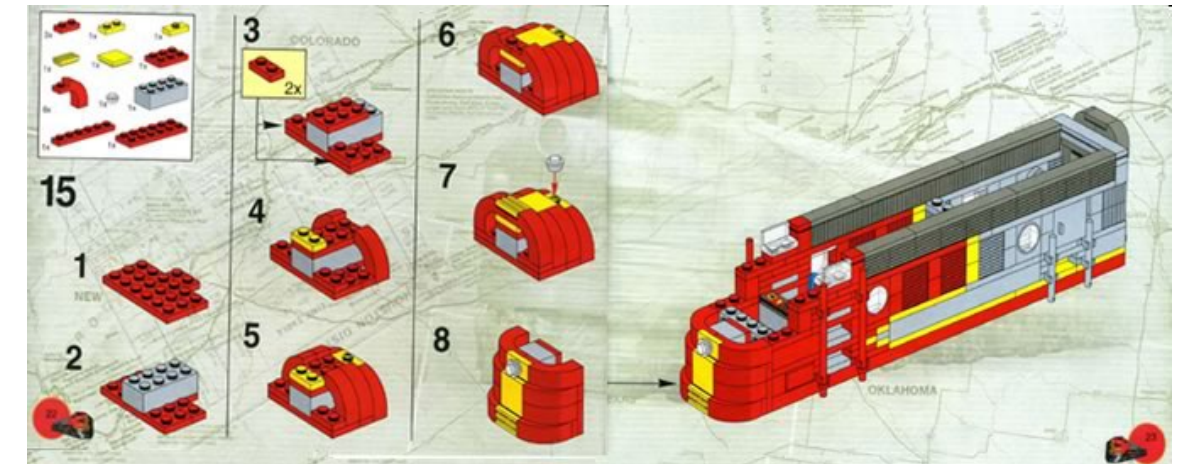


① 図面

図面を解読して必要な材料を購入
モノづくりのスタートは全て図面

② 切断

ガスを使ってナイフの様に尖った炎で鉄を切断
図面の寸法通りに切る



小久保鉄工所とは？

工場の仕事



③ 曲げ

曲線が必要な場合にローラーで鉄板を曲げる
小久保鉄工所の曲げ設備は国内最大級能力



(C)LEGO/Brickers.jp



④ 組立

切断や曲げで下ごしらえした鉄板を組み立てる
図面とにらみ合いの作業



小久保鉄工所とは？

工場の仕事



⑤ 溶接

鉄と鉄を接合する作業を溶接と呼ぶ
鉄を電気で溶かして繋げるイメージ

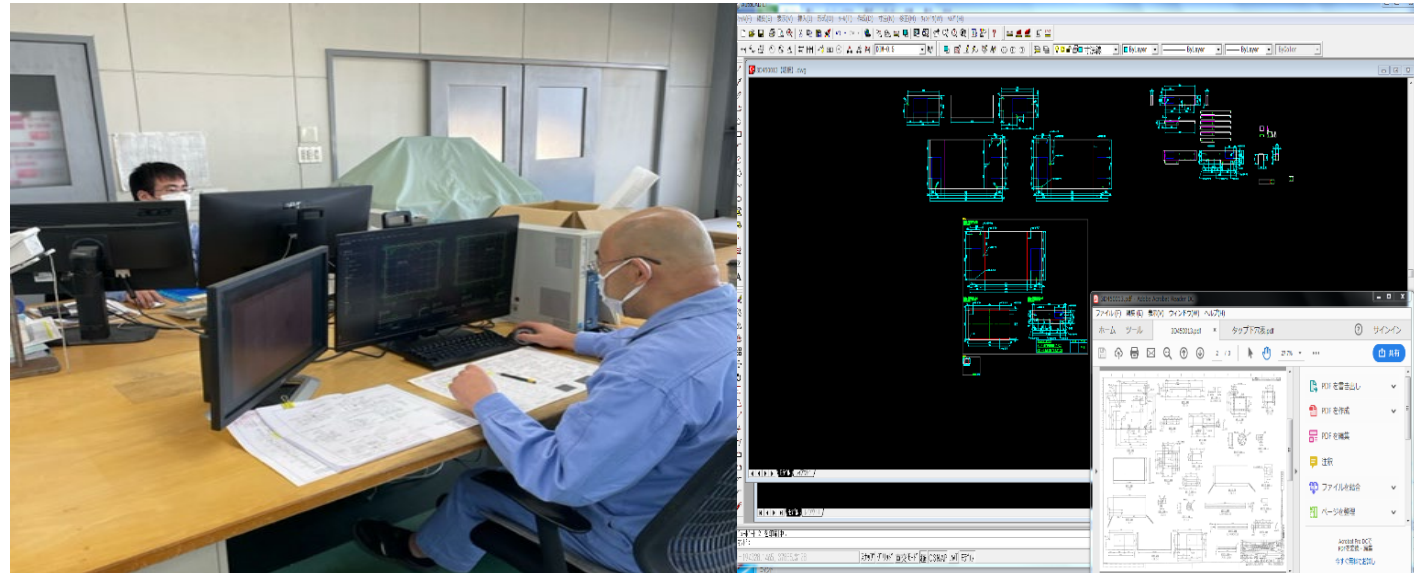
⑥ 完成出荷

検査や試運転を経てお客様へ出荷
巨大な案件ばかりで出荷の喜びは計り知れない



小久保鉄工所とは？

事務所の仕事



・ 生産技術

工場が簡単に、早く、良いモノを作る為に技術的にサポートするCAD等のPCソフトを使用して図面を描いたりすることが主な仕事



・ 生産管理

顧客との調整、工場の日程調整、出荷品確認等々の管理業務をする事務所と現場と客先を行ったり来たりする便利屋さんのポジション

小久保鉄工所とは？



製品紹介



小久保鉄工所とは？



新日鐵住金八幡製鉄所 煙突集煙部

幅6m長さ25m高さ8m

当時世界最大の製鉄所として有名な八幡製鉄所に納品した煙突一部
集煙部という最も煙突構造で大切な部分を製作
小久保鉄工所の技術力が評価され、受注できた品物



ジャパンマリンユナイテッド 日本郵船向けLNG船

幅50m長さ300m

小久保鉄工所津工場の真横にある造船所が製造、出荷
小久保の造船部品製造40年の歴史は常に進化している

小久保鉄工所とは？



ボーイング787主翼反転装置

幅8m長さ36m高さ5m

ボーイング787飛行機の羽を製作する為の装置
津工場の広大な敷地があるから製作出来た品物

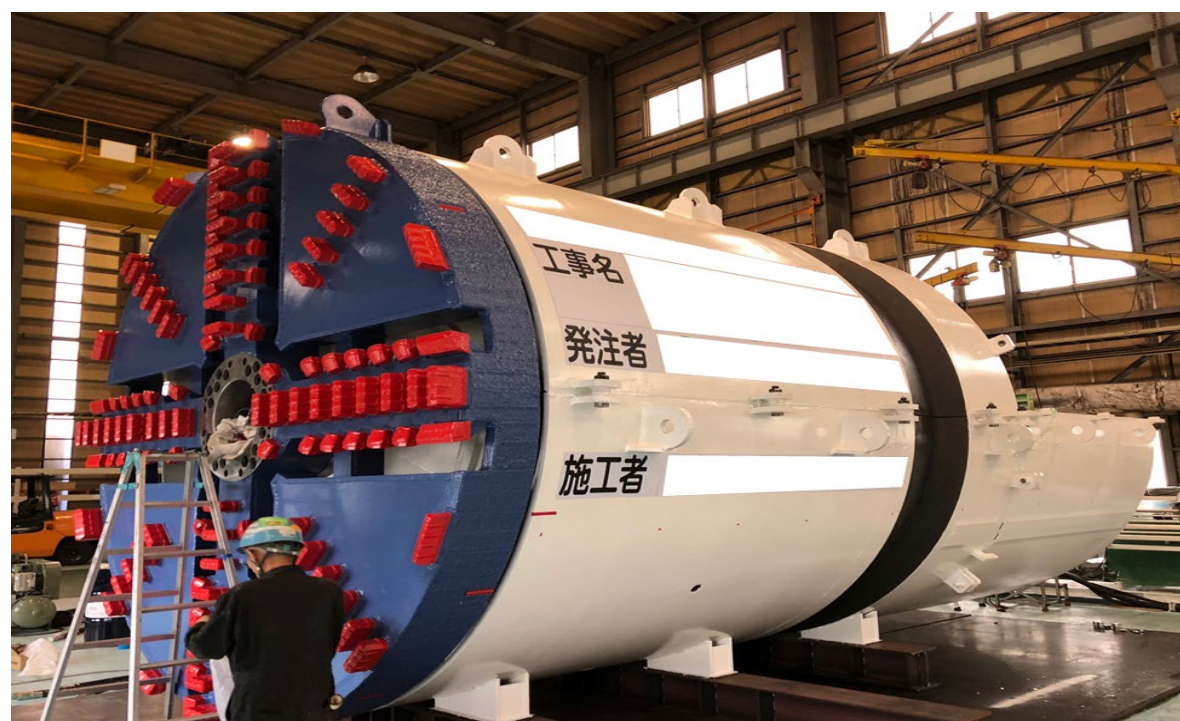


ボーイング787移動式作業台

幅15m長さ36m高さ5m

ボーイング787飛行機を移動する為の移動床
品質が非常にシビアな航空機業界で通用するモノづくり

小久保鉄工所とは？



φ6000シールドマシン(トンネル掘削機)

直径6m長さ15m

福岡県博多駅前道路陥没の修復工事一環としての地下道建設用で受注
小久保鉄工所が持つ日本最大級の曲げ設備で加工



中部電力 新名古屋火力発電所 2号煙突

長さ150m

高速道路名港トリトン(名古屋港水族館の近く)から一望できる煙突
小久保鉄工所は煙突をはじめ、円形の製品が得意

小久保鉄工所とは？

- ・ 三重県含む東海地区ではトップクラスの製缶加工メーカー
 - ・ 自分が作った品物が陸・海・空で活躍する

小久保鉄工所とは？

先輩社員紹介

真弓朋大さん(28) 津工業高校2013年卒業

津工場製造部班長

若くして班長として活躍。

組立や溶接など様々な業務で現場を支えている。



現在の仕事の喜びについて

「"1つの製品をみんなで協力してつくる"ー見シンプルに感じる
が実際に製品が完成し、それが出荷されたときは日常では味わえ
ない喜びを感じる。みんなでコミュニケーションをとりながらリ
レーでバトンを繋ぐような達成感があります。」

小久保鉄工所とは？

先輩社員紹介

大谷泰暉さん(28) 鳥羽高校2013年卒業

鳥羽工場製造部作業員

期待の若手として日々勉強中。

現在は自分の役割を与えられ、日々業務に追われながら成長中。

入社後どのように仕事を覚えたか

「最初は溶接？組立？と右も左も分からなかった。何事も人生で初めての事でめっちゃ辛かった。でも男はやっぱりモノづくりと思っていたし“職人”に憧れていた。嫌でも毎日仕事に行けば毎日覚えることが増えていった。先輩も元気な自分をいつも可愛がってくれて助かった。」



小久保鉄工所とは？

先輩社員紹介

有木勇翔さん(20) 飯南高校2021年卒業

津工場 生産技術部

急成長中の最年少。

日々業務をこなしながら勉強中。

現在の仕事で感じたこと

「機械を触るのが好きだったので、パソコンを中心とした仕事に就きたいと思っていた。パソコンだけでなく工場にある機械も任されるようになり、嬉しかった。最初は分からないことだらけだったけど仕事をしていく内に段々理解していく楽しみがあります。」



就職希望学生の皆様へ

「就職までに知っておいてほしいこと」

・ 当たり前前のごことを当たり前に出来る人間になろう

毎朝起きて、会社に行って、夜帰るといふ、一見つまらない生活が社会に出ると毎日続く先輩の指示を聞き、家族に感謝し、同僚や友達を大切にす、**「自分なりの当たり前」**を一つずつ増やしていくことが大切
どんなに大きな工事も最初の打ち合わせから、どんなに大きな幸せも最初の当たり前から

・ 世界をもっと見渡そう

これからの日本は田舎と都会、国内と国外、男性と女性といった様々な境界線が無くなっていく
AIやロボットの技術向上、法律改正による海外国籍雇用増加、中国の技術進歩
例)小久保鉄工所の日本人:海外国籍者の比率は2008=9:1、2022=7:3となっている
目の前のチャンスを掴む人間しか生き残れない時代になる

最後に

新卒毎年募集

元気でやんちゃな方、組立てやモノづくりが好きな方、自慢出来る仕事をしたい方等々歓迎。
事務業務やCAD等のオペレーターに興味がある方も募集中。

会社見学いつでも歓迎

小久保鉄工所のモノづくりの良さは、他では見れない迫力。
是非とも会社見学で感じ取ってください。
連絡を頂ければいつでも対応致します。

高校生活を思い切り楽しんでください

周りに迷惑かけない程度に、一度しか無い青春時代を思い切り楽しんでください。
社会はいつか皆様を頼りにします。
それまではやりたいことをやって充電してください。

ご清聴ありがとうございました

株式会社小久保鉄工所

総務Gr 藤井夏樹

E-mail : fujii@kokubo.cc

<http://www.kokubo.cc>

本社工場

〒517-0011

三重県鳥羽市1丁目16-6

TEL (0599)25-6666

津工場

〒514-0302

三重県津市雲出伊倉津町字16割

TEL (059)234-5111